



TREINAMENTO

SOLIDWORKS Projeto de Moldes

CÓD. S006

Projetado para usuários que desejam projetar moldes e os porta-moldes à partir dos produtos que serão injetados, este treinamento de projeto de moldes utilizando o SOLIDWORKS ensina várias técnicas de criação de moldes de forma manual e como usar as ferramentas de automação de molde no SOLIDWORKS.

Conteúdo Treinamento SOLIDWORKS Projeto de Moldes:

:: CONCEITOS DE SUPERFÍCIE E GEOMETRIAS IMPORTADAS

Visão geral do treinamento, apresentando como se trabalha com superfícies ao se criar moldes. São apresentadas técnicas para transformar superfícies em sólidos, excluir faces, importação de modelos e reparos em geometrias com problemas ou faltando.

:: MACHO E CAVIDADE

Neste capítulo são apresentadas técnicas para criação de macho e cavidade, passando pelas ferramentas de molde do SOLIDWORKS. São analisadas as inclinações do modelo, aplicada a escala, criadas as linhas de partição, superfícies de fechamento, criação do macho e cavidade e finalizando com a exportação dos corpos como montagem.

:: POSTIÇOS E PINOS

Neste capítulo são apresentadas técnicas adicionais para criação de linhas de partição, de forma automática e manual.

:: OPÇÕES AVANÇADAS DE LINHAS DE PARTIÇÃO

Importando dados externos, convertendo arquivos, trabalhando com 3D Interconnect, comparando e reparando geometrias importadas. São vistas técnicas para excluir faces e furações.

:: CRIANDO SUPERFÍCIES CUSTOMIZADAS PARA PROJETOS DE MOLDE

Modelagem de superfícies para utilização na partição do modelo.

:: SUPERFÍCIES AVANÇADAS PARA PROJETO DE MOLDES

Modelagem de superfícies para utilização no fechamento do modelo.





:: MÉTODOS ALTERNATIVOS DE CRIAÇÃO DE MOLDES

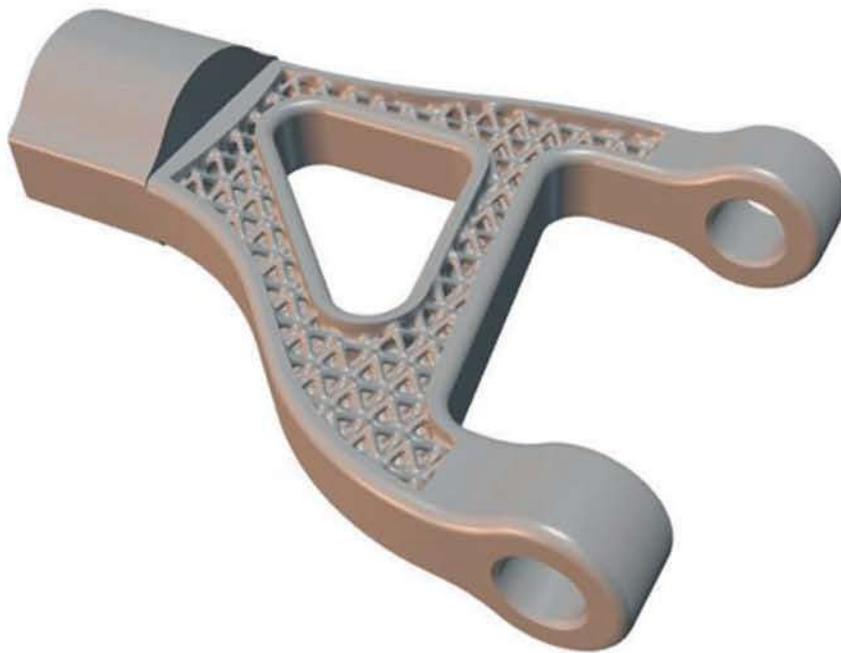
Métodos alternativos para criação de moldes, utilizando comandos de cavidade, copiando corpos e extrusões até o próximo.

:: REUTILIZANDO DADOS

Reutilizando dados com bibliotecas de recursos, componentes inteligentes. Neste capítulo são utilizados, criados e editados os recursos de biblioteca do SOLIDWORKS.

:: FINALIZANDO O PORTA-MOLDE

Neste capítulo são utilizadas as técnicas para finalização do porta moldes, criando a estrutura de montagem, desenvolvendo os extratores, os caminhos para refrigeração, criando os detalhamentos, listas e balões.



Pré requisito:

Indica-se o conhecimento do treinamento Modelagem Avançada de Peças



carga horária:

16 horas

