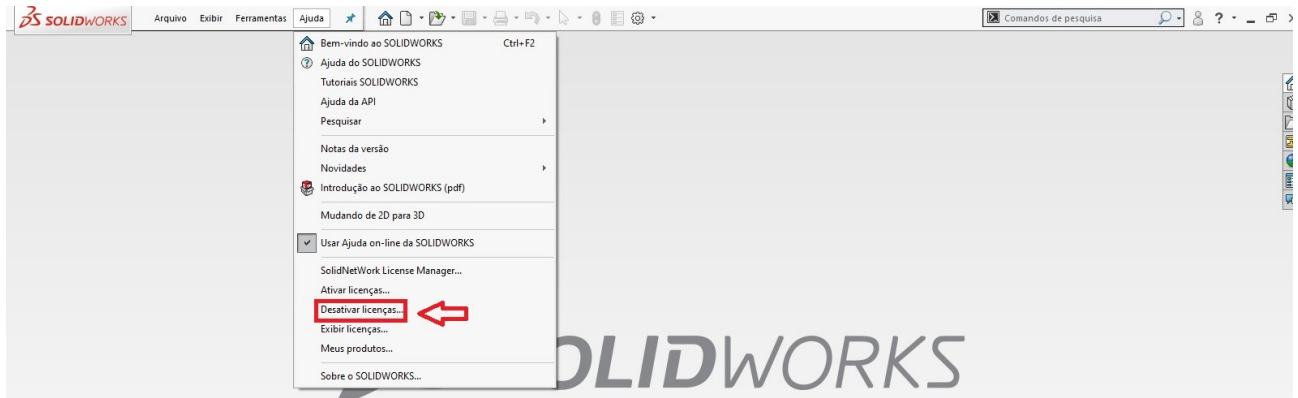


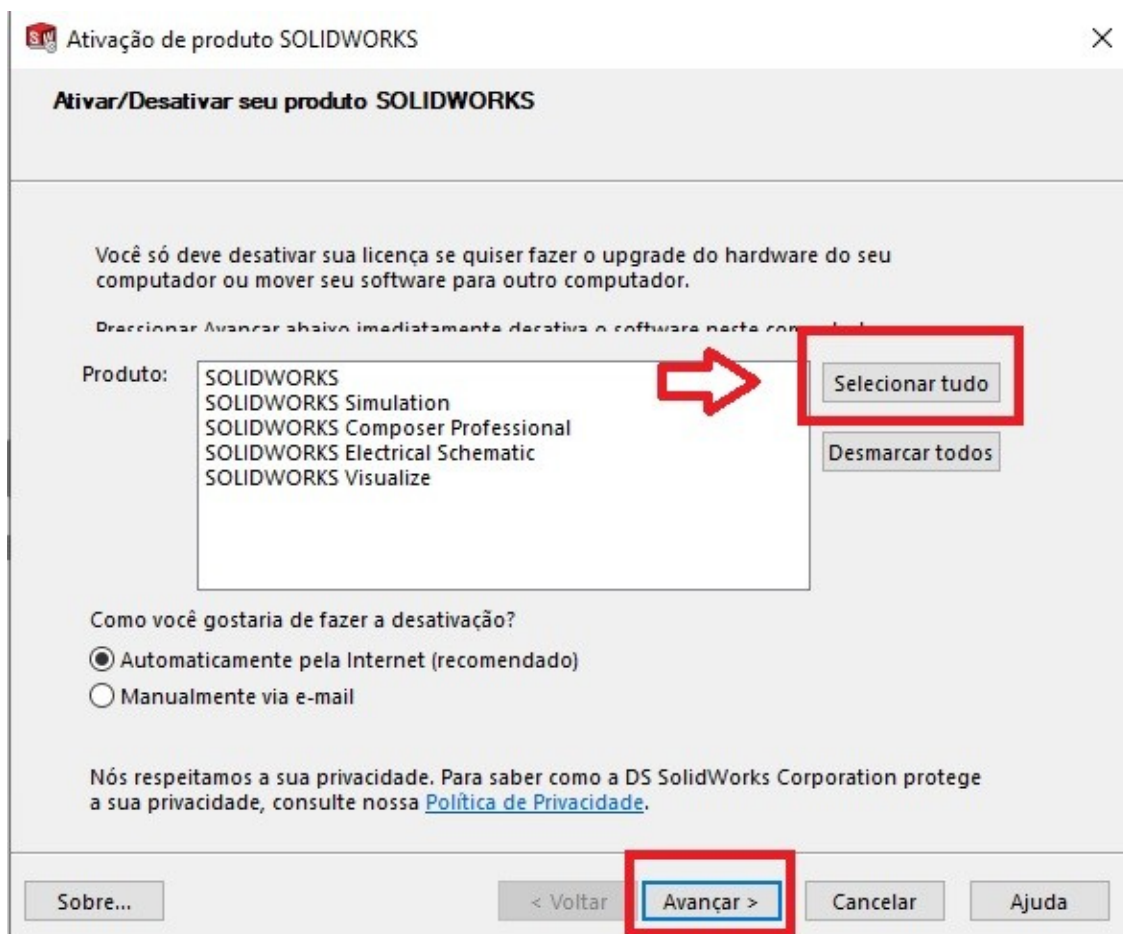
## Desinstalação do SOLIDWORKS

Caso for instalar em outra máquina o **SOLIDWORKS**, será necessário desativar a licença da máquina, como imagens abaixo.

- Vá em ajuda > Desativar licença, após isso aparecerá essa imagem:



Clicando em Desativar licença, abrirá a caixa de diálogo para desativar a licença. Clique em selecionar tudo e em avançar.

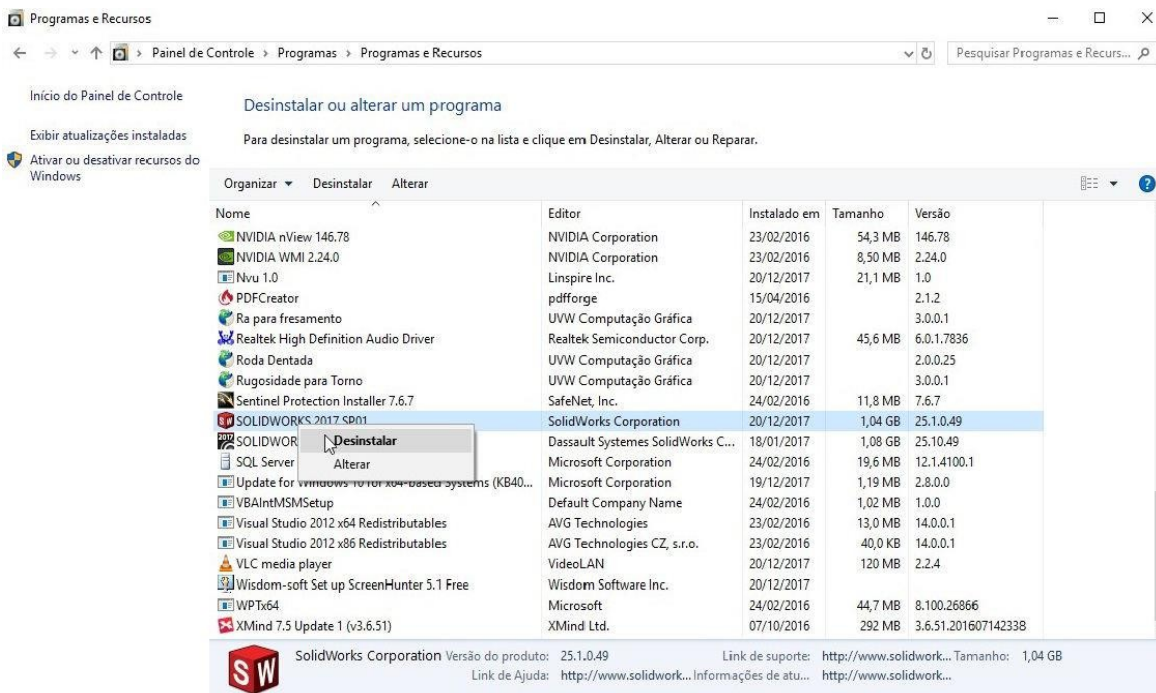


**Após ter feito a desativação da licença, você poderá seguir os passos a seguir para a desinstalação do SOLIDWORKS.**

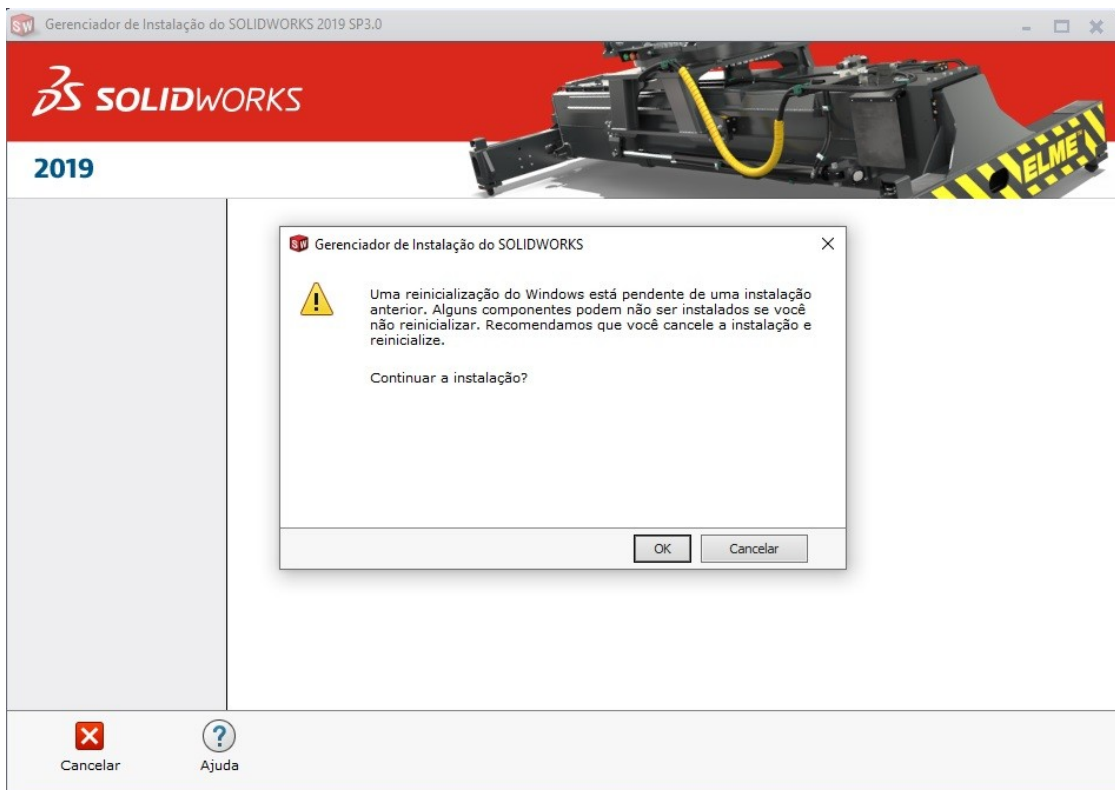
**1) No Painel de Controle, na categoria Programas, selecione desinstalar um programa.**



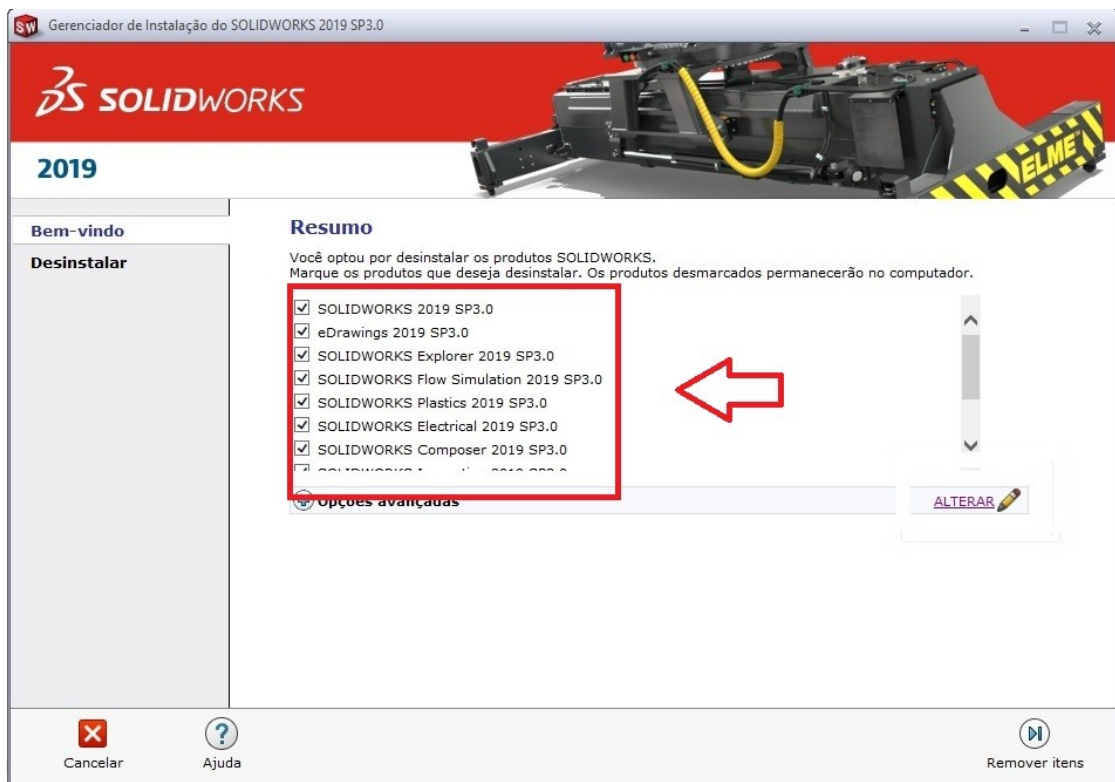
**2) Selecione o SOLIDWORKS, clique com o botão direito e em seguida desinstalar.**



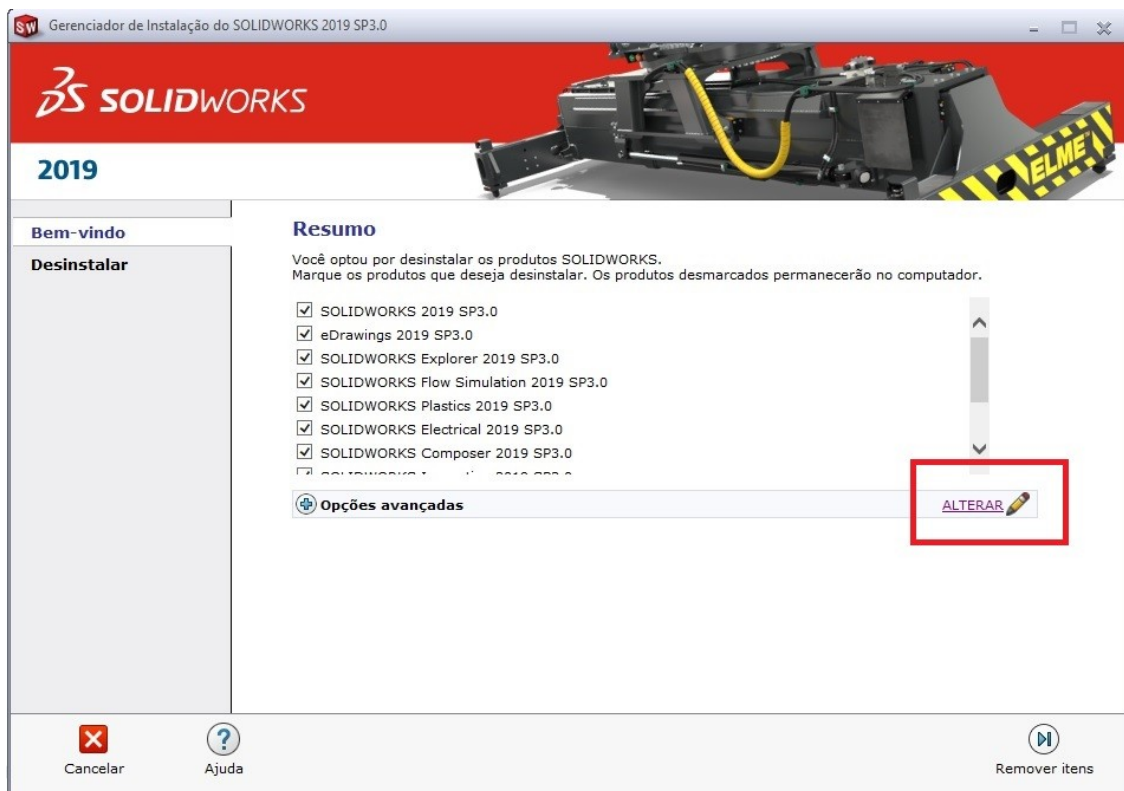
3) Clique em **Ok**.



4) Selecione os produtos que serão desinstalados, se necessário.



5) Se você pretende instalar o **SOLIDWORKS** novamente no mesmo computador, clique em **Alterar**.

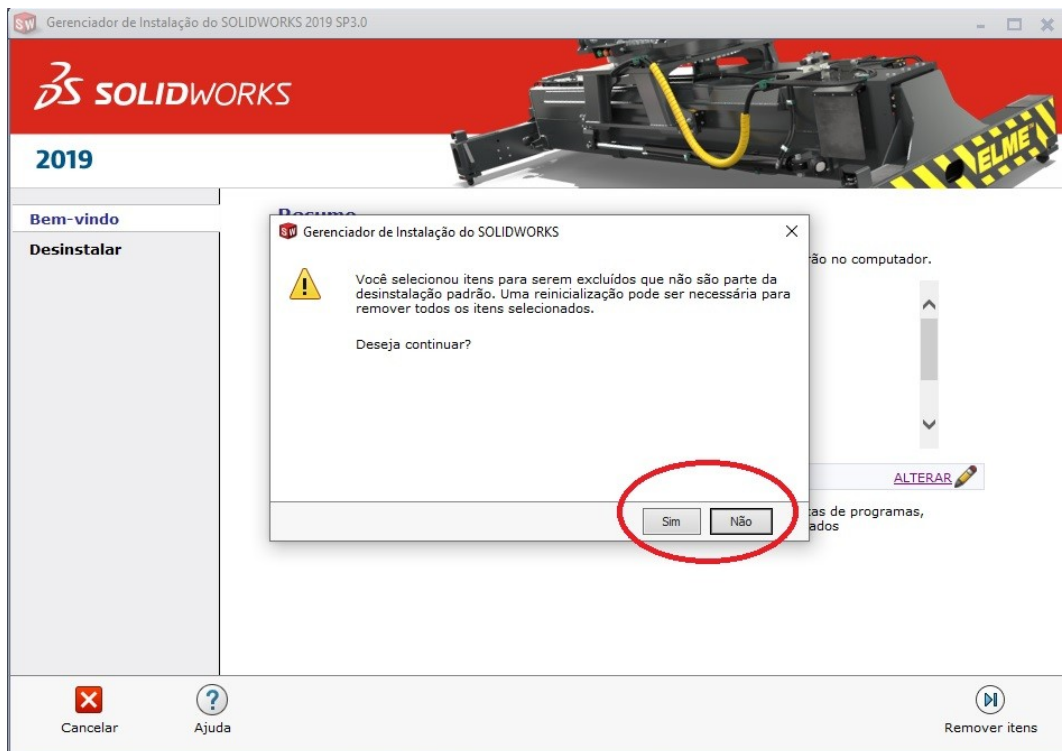


6) Marque todas as caixas que atenderem as suas necessidades. Dessa maneira, você será capaz de apagar todo e qualquer registro indesejado referente à antiga instalação. Se o caso for uma atualização, o ideal é marcar todas as opções.





7) Se você pretende instalar o **SOLIDWORKS** novamente no mesmo computador, selecione **Não**, se você pretende instalar o **SOLIDWORKS** em outro computador, selecione **Sim**.



8) Aguarde a **desinstalação**.



**Após a finalização a desinstalação está realizada com sucesso.**