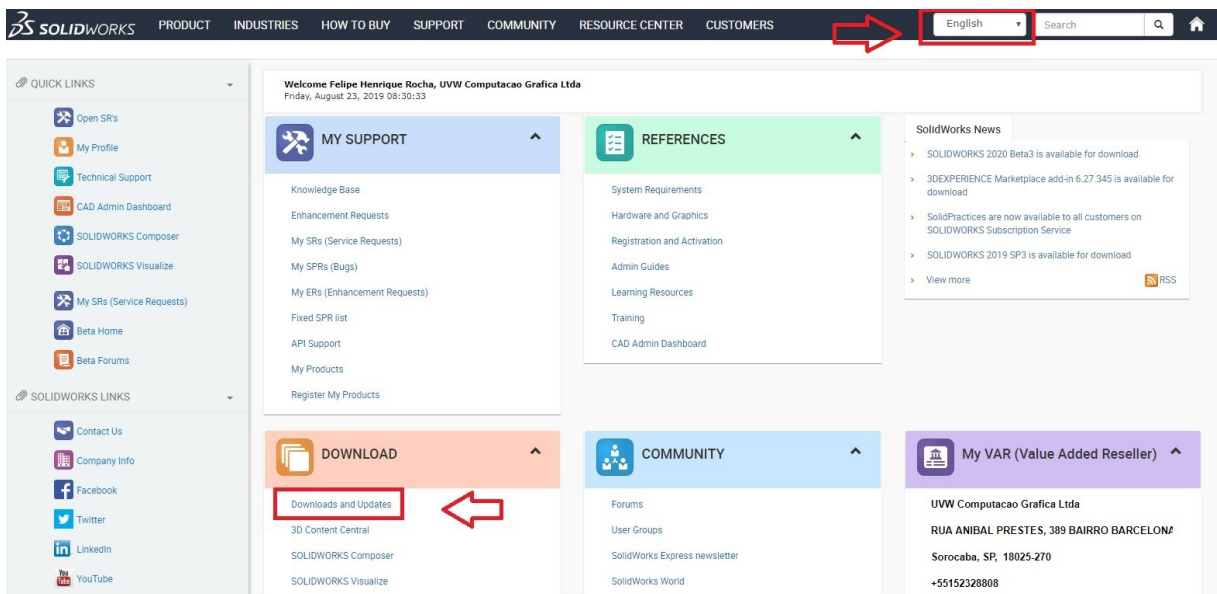


Download Solidworks

Para fazer o download do SOLIDWORKS é necessário possuir uma conta no **Portal do Cliente (Customer Portal)**, se você não possui a conta, acesse o nosso site www.uvw.com.br e siga o procedimento Cadastro no **Customer Portal**.

1) Dentro do Portal, na categoria Download, clique em Downloads and Updates (Downloads e atualizações). No canto superior direito você pode alterar o idioma caso necessário.



2) Selecione a versão em **Select Version (ano)**, e o **Service Pack**, ou seja, a atualização do SOLIDWORKS, e clique no **SOLIDWORKS Products** respectivo ao Service Pack escolhido.

Downloads

Download new versions, service packs, and add-ins.

Select Version: 2018

Product	Version	Service Pack	Edition	Posted
SOLIDWORKS Products	2018	2.0	Win7/Win8.1/Win10 64-bit	03/06/2018
SOLIDWORKS Products	2018	1.0	Win7/Win8.1/Win10 64-bit	01/09/2018
SOLIDWORKS Products	2018	0.1	Win7/Win8.1/Win10 64-bit	10/18/2017
Product	Version	Service Pack	Edition	Posted
SW Activation Wizard	2018	2.0	Win7/Win8.1/Win10 64-bit	03/06/2018

- Click for [Service Pack Release Schedule](#)

- Click for [General Hotfixes](#)

3) Leia os termos e condições (clique em **Portuguese/Brazil para facilitar a leitura) e se você aceitar, clique em **Accept Agreement & Continue**, se você discordar clique em **Decline Agreement**.**

SOLIDWORKS Download EULA

English CHS CHT Czech French German Italian Japan
Korean Polish Spanish Turkish Russian **Portuguese/Brazil**

Contrato de Licença e Serviços On-Line e de Assinatura da Dassault Systèmes SolidWorks Corporation

Os termos e condições a seguir e quaisquer outros termos que sejam específicos e relativos ao Software identificado ou aos Serviços On-line e publicados em <http://www.3ds.com/terms/ost>, aqui incorporados por referência, estabelecem um contrato legal ("Contrato") entre você (um indivíduo ou uma entidade), o usuário final, e a Dassault Systèmes SolidWorks Corporation, uma empresa de Delaware com sede no endereço 175 Wyman Street, Waltham, Massachusetts 02451 EUA ("DS SolidWorks"), compreendendo diferentes ofertas que consistem (i) do software de computador conhecido como SOLIDWORKS® e outros softwares licenciados pela DS SolidWorks (que podem incluir, sem limitação, a linha de produtos de análise SOLIDWORKS Simulation, o SOLIDWORKS Composer e a linha de produtos de gerenciamento de dados do SOLIDWORKS em todos os países) (o "Software") e/ou (ii) de serviços on-line, ou seja, acesso on-line e utilização da Oferta e de outros serviços relacionados ("Serviços on-line") (coletivamente, a "Oferta"). O termo "Oferta" inclui, e estes termos e condições se aplicam igualmente a (i) toda e qualquer atualização da Oferta que você possa receber periodicamente por conta de um serviço de assinatura ou programação de suporte, (ii) quaisquer outros módulos suplementares da Oferta que possam ser solicitados e instalados periodicamente por você, e (iii) software de terceiros como a biblioteca de PDFs da Adobe® incorporada à Oferta do SOLIDWORKS. Não é permitido carregar ou utilizar a Oferta em nenhum computador, nem tampouco copiá-la sem um direito concedido pela DS SolidWorks. Através deste

Accept Agreement & Continue Decline Agreement


4) Clique em **Download.**

Download and Install

The SOLIDWORKS Installation Manager manages the installation files and prerequisites necessary for a successful installation of SOLIDWORKS products.

Step 1


Internet Explorer users may see the following message. Installing this add-on will automatically download and install the SolidWorks Installation Manager during Step 2.

 This website wants to install the following add-on: 'sldimdownload.cab' from 'SolidWorks Corporation'. If you trust the website and the add-on and want to install it, click here...

If you do not see this message or are not using Internet Explorer, proceed to Step 2.

Step 2

Download, unzip, and start the SolidWorks Installation Manager.

 **Download** SOLIDWORKS 2018 Win7/Win8.1/Win10 64-bit Service Pack 2.0
Click here for instructions if your browser security settings are blocking this download.

Step 3

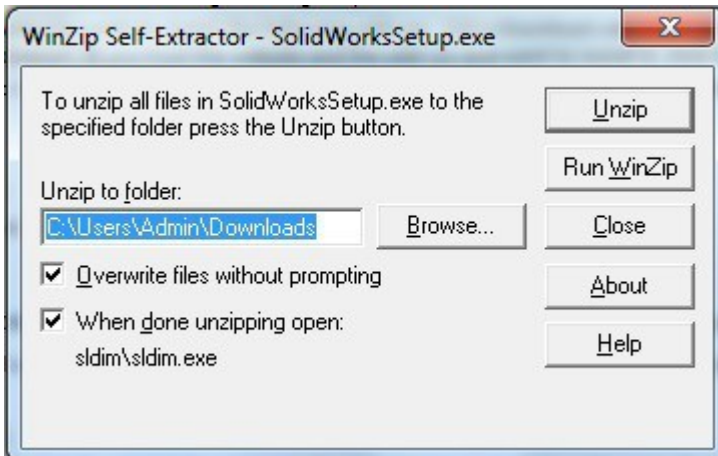
Follow the step-by-step instructions in the SolidWorks Installation Manager for Individual Installations, Administrative Images, or Installation Manager Assisted Manual Downloads.

If you experience problems due to Internet proxy, other connection issues or policies, it is **strongly recommended** that you use Installation Manager Assisted Manual Downloads to ensure that all prerequisites are installed and all errors are logged for technical support.

For more information on Installation Manager Assisted Manual Downloads, [click here](#).

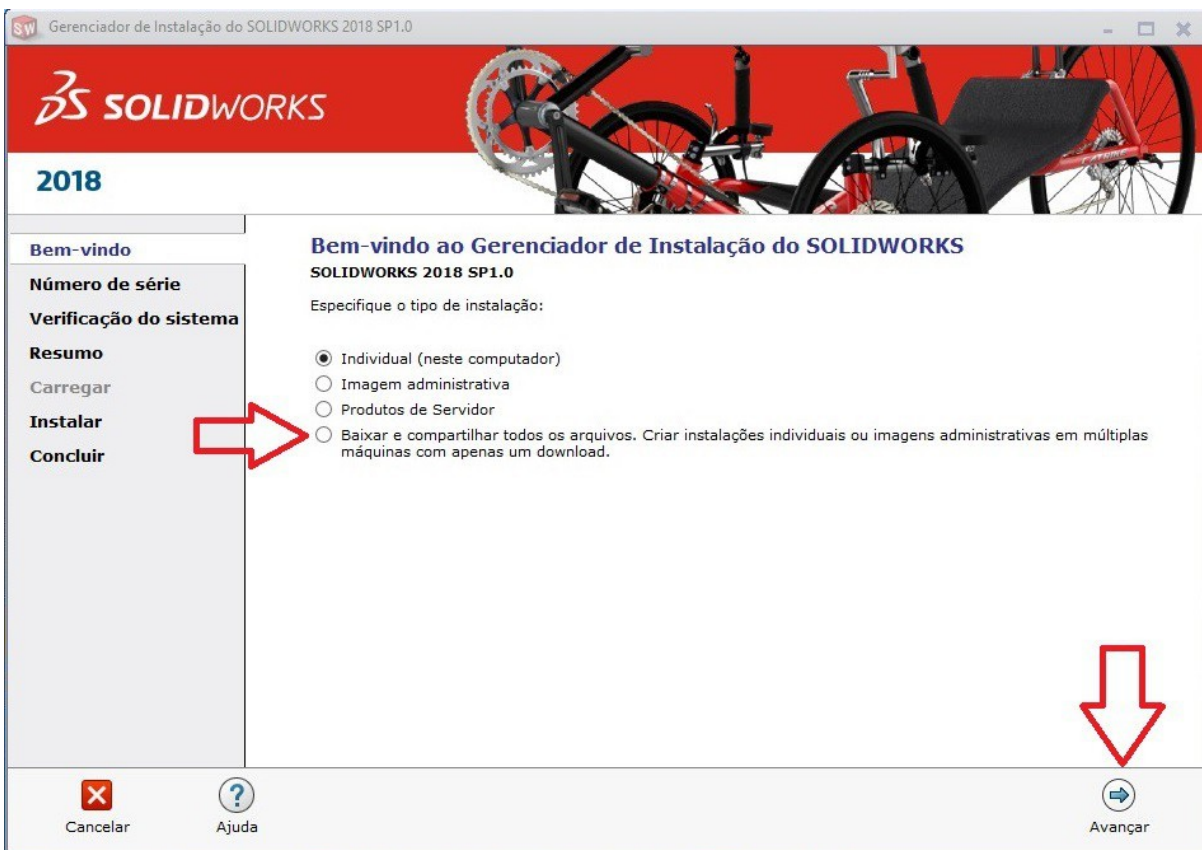
If the Installation Manager Assisted Manual downloads fail, you can individually download, unzip, and install all the files (not recommended).

5) O Download de um executável chamado **SolidWorksSetup.exe** (Aproximadamente 30MB) será iniciado. Ao finalizar, abra-o.

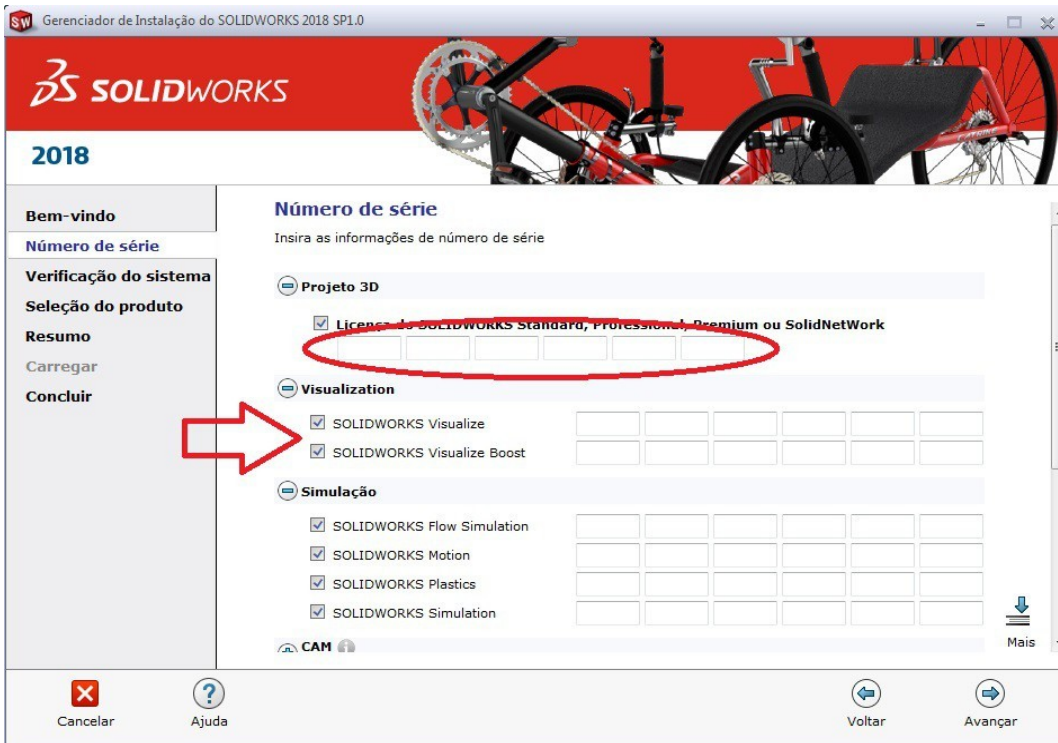


6) Clique em Unzip para extrair os arquivos e após extrair clique em Ok.

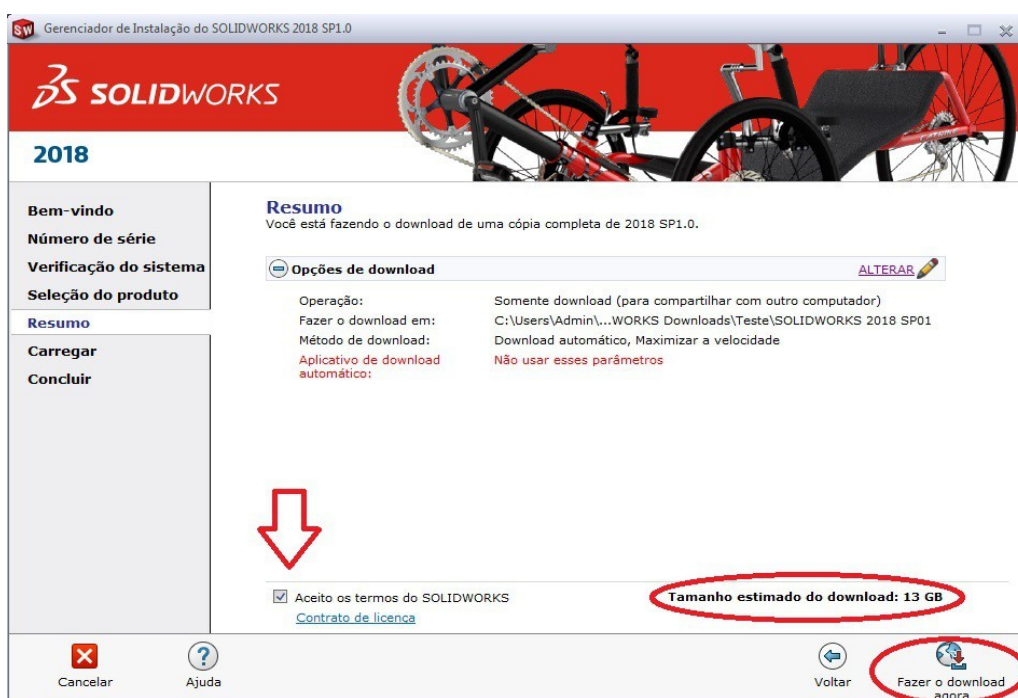
7) O Gerenciador de Instalação do **SOLIDWORKS** abrirá, selecione a última opção **Baixar e compartilhar todos os arquivos. Criar instalações individuais ou imagens administrativas em múltiplas máquinas com apenas um download**, e clique em **Avançar**. (Essa opção salva os arquivos de instalação na máquina)



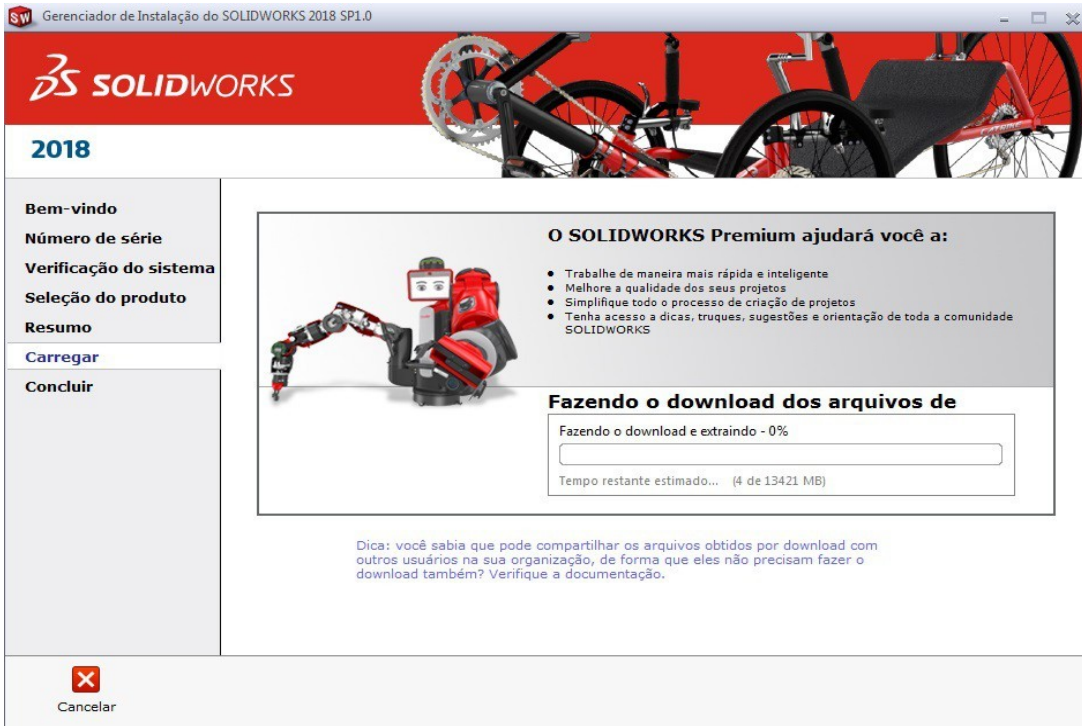
8) Habilite os seus produtos marcando-os nas caixas conforme a imagem abaixo e insira os seus respectivos serials.



9) Se você aceitar os termos do **SOLIDWORKS** marque a caixa conforme a imagem abaixo, e clique em **"Fazer o download agora"**. Analise o tamanho do download, cada versão do **SOLIDWORKS** possui a sua quantidade de arquivos, geralmente ela sempre é maior do que 10 GB, então reserve para o download um bom período pois ele requer bastante tempo.



10) Ao clicar em Fazer o download agora o Gerenciador de Instalação do SOLIDWORKS, irá para a tela abaixo, em seguida, aguarde o fim do download.



Obs.: O local no qual os arquivos do download estarão armazenados, por padrão ficarão no seguinte caminho: **C:\Users\Admin\Documents\SOLIDWORKS Downloads\SOLIDWORKS ANO SPOX**. Se você deseja instalar o **SOLIDWORKS** em outros computadores, basta copiar a pasta **SOLIDWORKS ANO SPOX**, e você será capaz de instalá-lo em outras máquinas, não é necessário um novo download.

Após o download siga o procedimento de **Instalação do SOLIDWORKS**.