

## PROJETOS DE MOLDES COM SOLIDWORKS -S6

### Conteúdo Programático.

#### Conceitos de superfície e geometria importada

- Importar arquivos
- Comparação entre corpos sólidos e de superfícies
- Reparação de geometria importada
- Superfície de fechamento

#### Núcleo e cavidade

- Criação de machos e cavidades
- Análise de inclinação
- Adicionar inclinação
- Ferramenta de escala
- Criação automática de linha de partição
- Criação automática de superfície de partição
- Criação automática de superfícies de fechamento

#### Gavetas e posições

- Análise de espessura
- Análise de regiões negativas
- Criação de gavetas e posições
- Técnicas de seleção manual

#### Opções avançadas de linhas de partição

- Criação manual de linha de partição
- Dividir peça pela linha de partição

#### Superfície personalizada para projetos de molde

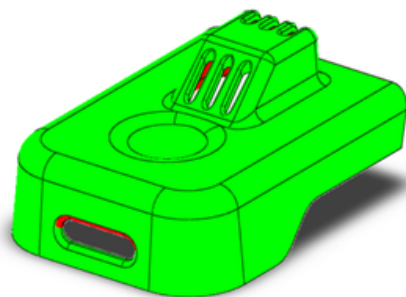
- Recursos de superfície para projetos de molde
- Criação manual de superfície de fechamento

#### Superfície avançada para projetos de molde

- Criação manual de superfície de partição
- Criação manual de superfícies de fechamento

#### Métodos alternativos de projetos de molde

- Recurso Combinar
- Recurso Dividir
- Recurso Cavidade



[www.uvw.com.br](http://www.uvw.com.br)

Sorocaba, São Paulo  
Telefone: (15) 3232 8808  
Telefone: (19) 3236 1701

Email: [uvw@uvw.com.br](mailto:uvw@uvw.com.br)

## PROJETOS DE MOLDES COM SOLIDWORKS -S6

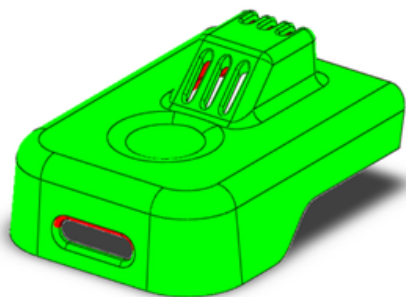
### Conteúdo Programático.

#### Dados reutilizáveis

- Arquivos de biblioteca (porta molde)
- Componentes inteligentes
- 3D ContentCentral (banco de dados com arquivos para download)

#### Completar o projeto do molde

- Organizar estrutura do projeto do molde
- Criação de pinos de injeção
- Criação de canais de resfriamento
- Criação de detalhamento 2D



[www.uvw.com.br](http://www.uvw.com.br)

Sorocaba, São Paulo  
Telefone: (15) 3232 8808  
Telefone: (19) 3236 1701

Email: [uvw@uvw.com.br](mailto:uvw@uvw.com.br)

*Pré-requisitos: Conhecimento em SOLIDWORKS Básico e Essencial  
Um aluno por micro. Apostila em português. Carga horária de 20 horas.*