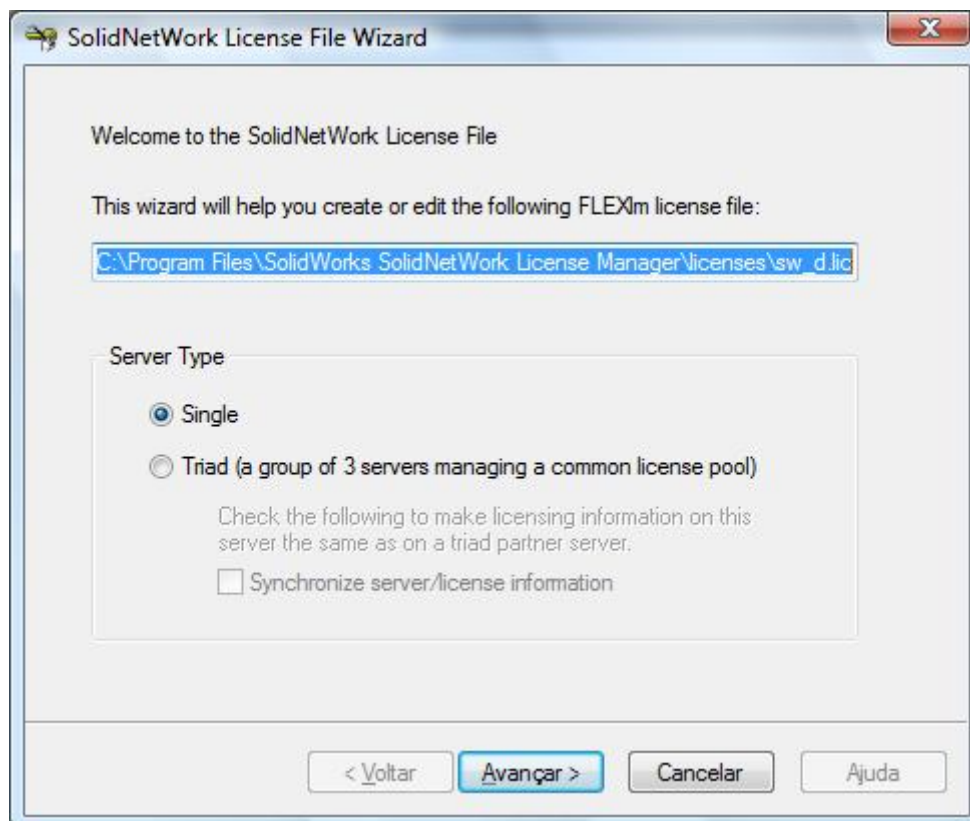


Instalação do Gerenciador de Licenças do SolidWorks

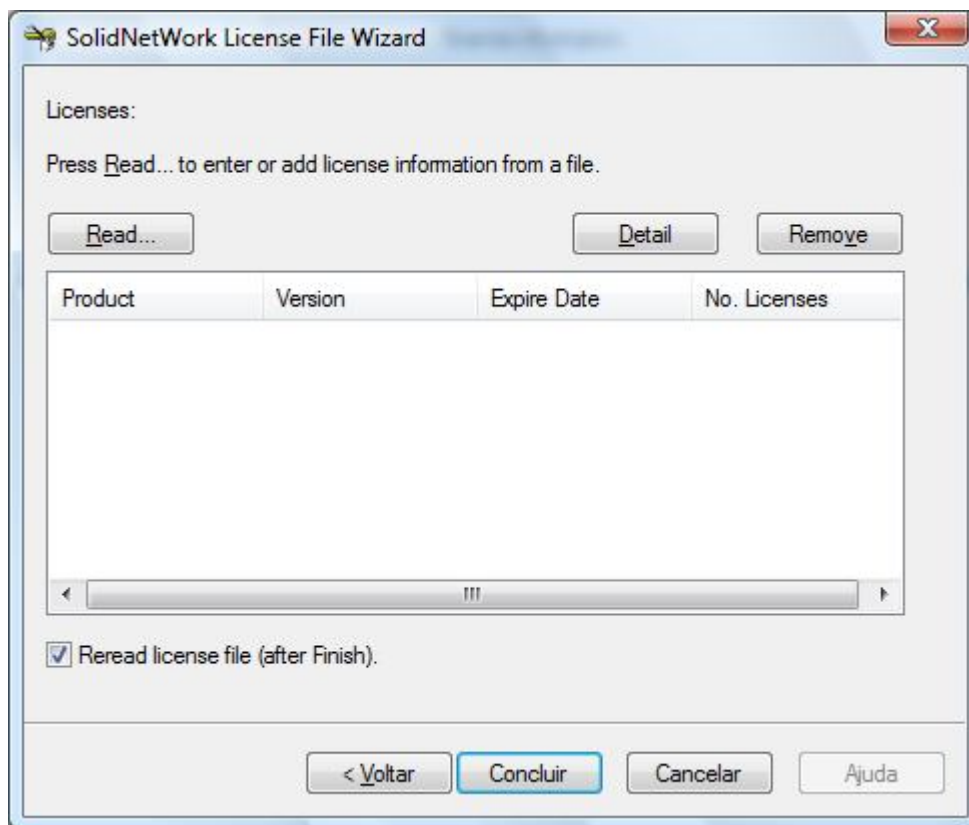
UVW Computação Gráfica


Salve o arquivo SNL que foi enviado pela UVW na área de trabalho do computador que será o servidor de licenças, insira o hard lock, coloque o CD ou DVD de instalação do SolidWorks, cancele o processo de instalação que começará automaticamente, abra o Windows Explorer selecione a unidade de CD ou DVD, dentro do CD ou DVD terá uma pasta chamada SWLICMGR dentro desta pasta terá um arquivo chamado: SOLIDWORKS SOLIDNETWORK LICENCE MANAGER.

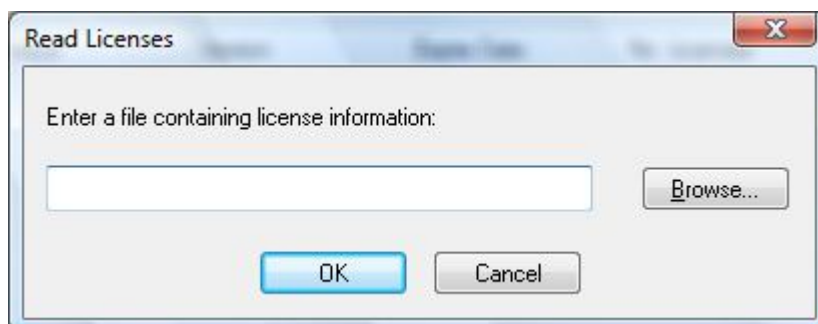
Instale-o normalmente



Nesta janela clique em 



Na tela seguinte selecione  vá até a área de trabalho onde se encontra o arquivo SNL que a UVW enviou para você.



UVW Computação Gráfica

Está instalado o Servidor de Licença do SolidWorks. Você terá que saber o nome do servidor, pois será utilizado hora da instalação nas estações de trabalho.

Quando você estiver instalando o SolidWorks nas estações de trabalho irá abrir uma tela perguntando qual o nome do servidor.



Selecione a Opção Add.



Nesta tela digite 25734@nome do seu servidor
Após você ter adicionado o seu servidor o
SolidWorks continuará a instalação.

Caso você já tenha o SolidWorks instalado em
seu computador e esteja mudando o servidor o
procedimento é o seguinte:

Vá até o menu:

INICIAR -> PROGRAMAS -> SOLIDWORKS
Abra o Gerenciador de Licenças SolidNetWork



Na aba server list

Nesta tela já existirá um servidor, que é antigo.

Selecione ele e Selecione o Botão REMOVE

Apos ter removido o servidor antigo selecione o botão ADD



Nesta tela digite 25734@nome do seu servidor

UVW Computação Gráfica

Observações:

O prefixo 25734@ é padrão.

A máquina definida como servidor também pode rodar o SolidWorks.

Qualquer dúvida entre em contato com o nosso suporte pelos Telefones

Campinas: (19) 3236-1701

Sorocaba: (15) 3232-8808

ou por e-mail

suporte@uvw.com.br

A equipe UVW estará a disposição para Ajuda-lo.