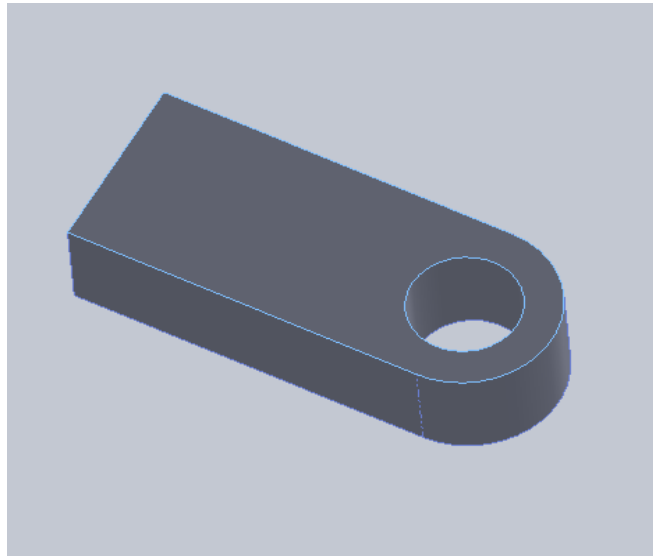


UVW Computação Gráfica Ltda

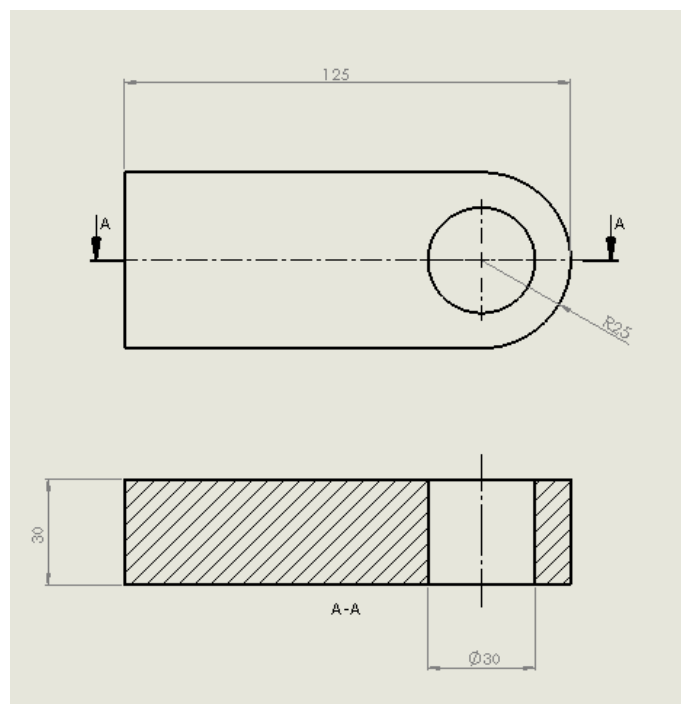
Para exportar um desenho 2D do SolidWorks para o formato DWG ou DXF, criando-se os layers, cores e tipos de linhas, usa-se o recurso de mapeamento.

O recurso de mapeamento de entidades pode ser feito na hora de exportar o arquivo.

Passo 1: Desenhar a peça em 3D do SolidWorks.



Passo 2: Crie o desenho 2D do Solidworks.



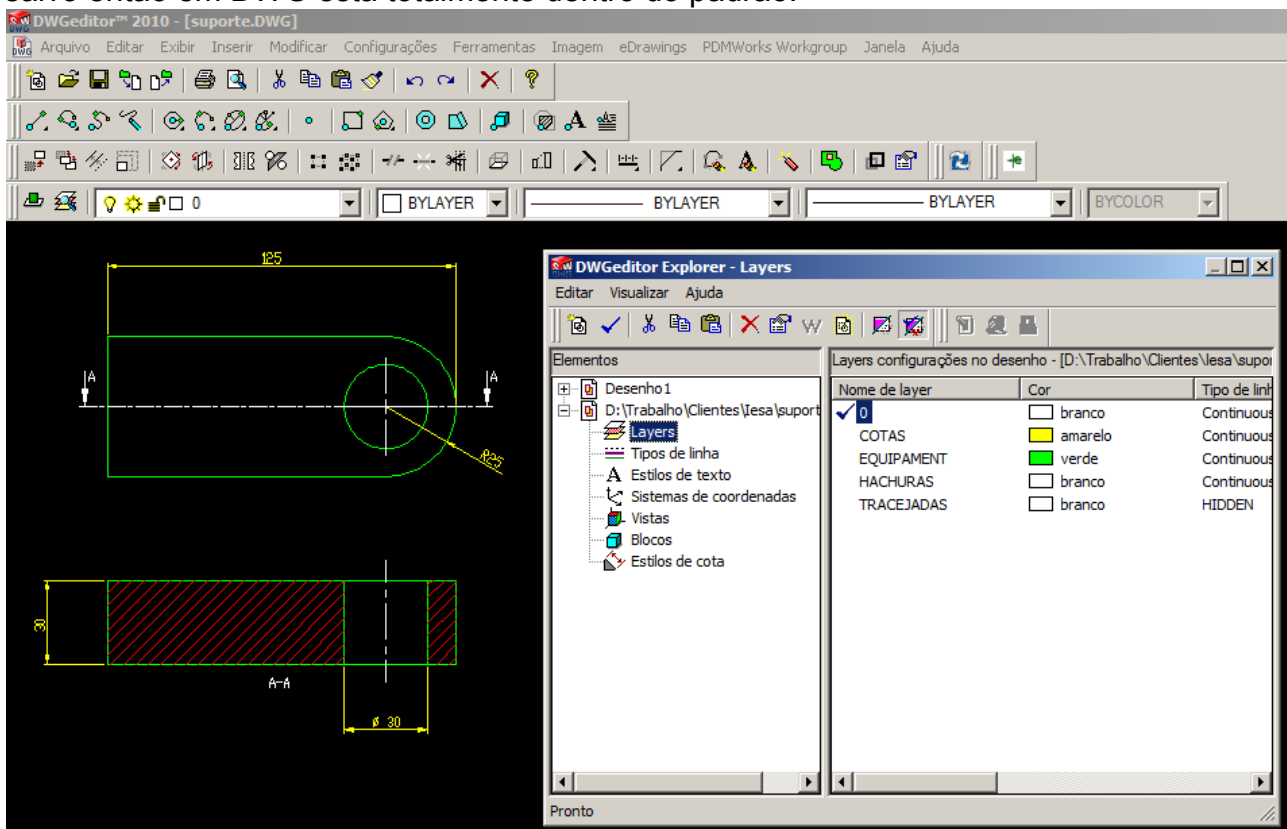
O SolidWorks tem uma divisão por entidades automática. Essas entidades podem ser mapeadas. O mapeamento é feito da seguinte forma:

Salvar o desenho em DWG, na janela de salvamento clicar no botão Opções, definir o mapeamento.



Na seção Definir layers, se definem os layers que serão criados no arquivo DWG. Na seção mapear entidades, se define o mapeamento das entidades por layer.

Este mapeamento pode ser salvo e carregado com os botões apropriados. O desenho salvo então em DWG está totalmente dentro do padrão:



É possível se criar diversos arquivos de mapeamentos.

Para se introduzir os desenhos mapeados dentro de legendas, estes podem ser copiados com a opção CTRL + C e colados dentro da legenda no AutoCAD ou DWG Editor. Neste caso os layers são mesclados e o desenho ficará com os atributos padrões da legenda.

É possível se mapear as legendas também e gerar todo o desenho de uma só vez. Neste caso o preenchimento da legenda já vem do SolidWorks.