

UVW Computação Gráfica Ltda

Como instalar o Progear

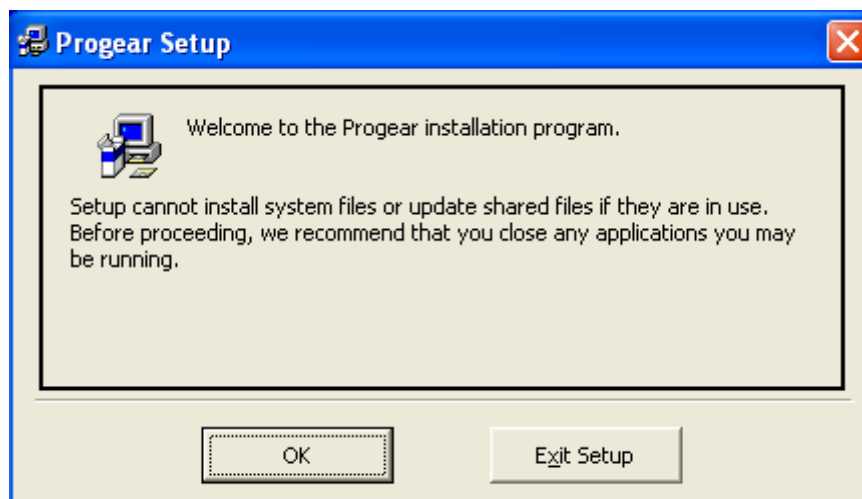
- 1) Faça o download do arquivo progear.zip da página da internet da UVW no endereço www.uvw.com.br.
- 2) Descompacte o arquivo
- 3) Selecione a pasta com o sistema operacional que você está usando.



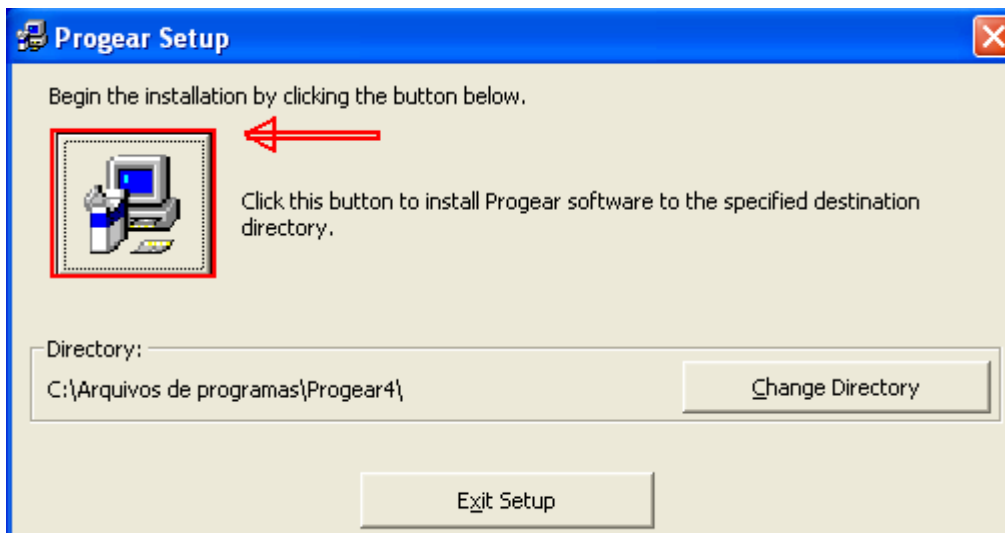
- 4) Supondo que o sistema operacional seja Windows XP, escolha a pasta W2000.
- 5) Dentro da pasta W2000 de um clique duplo no arquivo setup.exe.



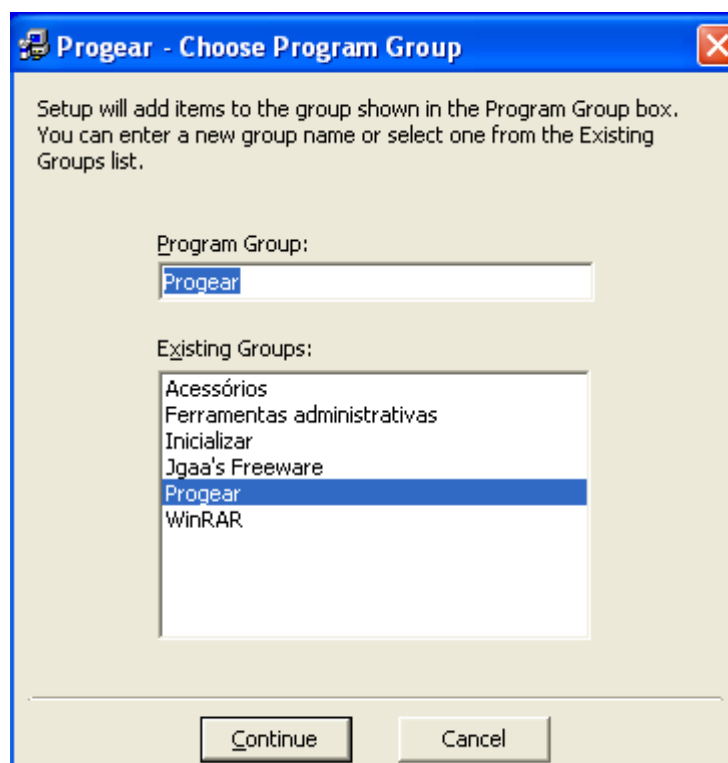
- 6) O instalador inicia copiando os arquivos da biblioteca do VisualBasic. Clique em OK para iniciar a instalação do Progear.



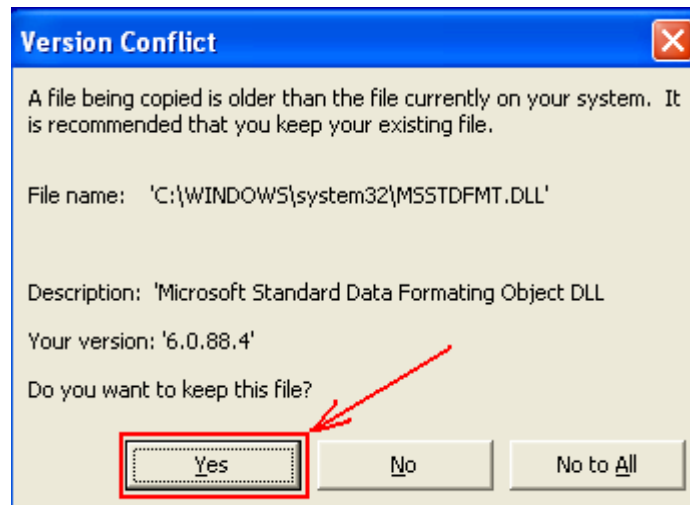
- 7) Escolha a pasta onde o Progear vai ser instalado e clique no ícone grande para iniciar a cópia dos arquivos.



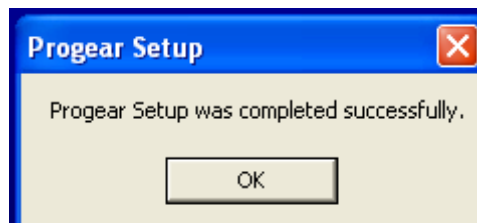
8) Escolha o nome que aparecerá no menu iniciar do Windows. Clique em continue.



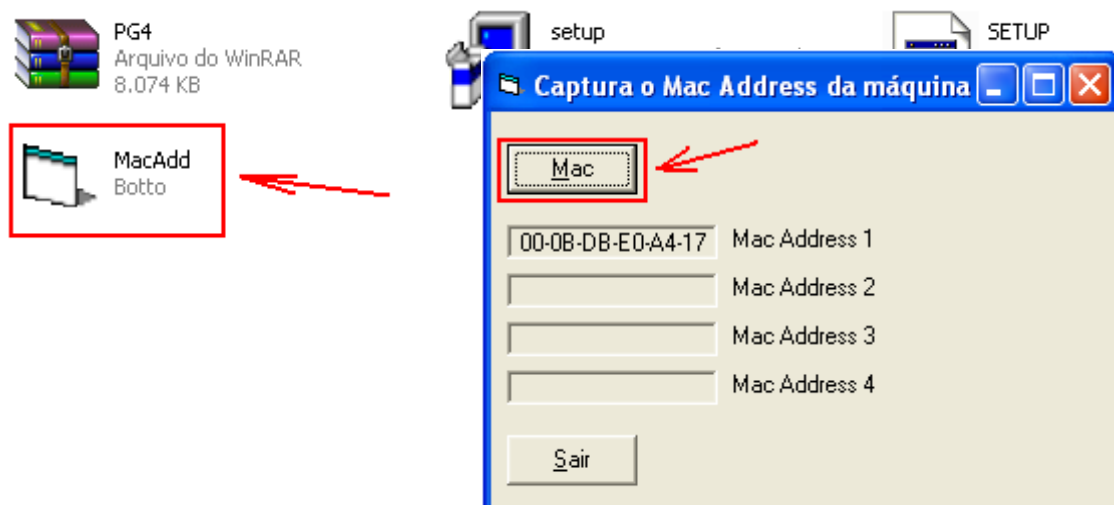
- 9) Algumas vezes pode aparecer uma mensagem de conflito na instalação. Essa mensagem não é considerada um erro e sim um alerta. O Windows sofre diversas atualizações e algumas vezes o arquivo que existe no Windows é mais novo do que aquele que o Progear está copiando. Caso apareça a mensagem de conflito é recomendável manter o arquivo mais novo. Clique então em Keep (Manter).



- 10) Ao final da instalação clique em Ok e o Progear está instalado.



- 11) Caso você tenha comprado o direito de uso do Progear solicite sua licença usando o procedimento abaixo. Caso esteja instalando para teste, o Progear já está pronto para uso. Como obter o endereço física da placa de rede para solicitar a licença. Dentro da pasta do sistema operacional que você usou, tem um aplicativo chamado Macadd.exe para Windows XP e Macadd98.exe para Windows 95 e 98. Execute esse aplicativo. O valor do endereço físico é o da linha 1:



12) Envie esse número para a UVW para que possamos lhe enviar o código de licença.

Sistemas operacionais suportados:

- Windows 95, 98, Windows 2000 e Windows XP.