

Prezados clientes,

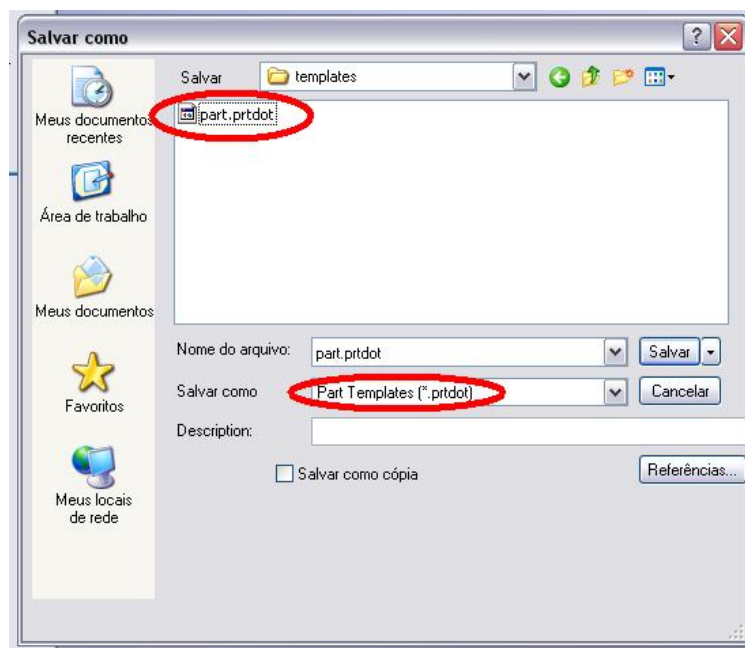
Para evitar erros em seus arquivos, é altamente recomendado que todos atualizem seus templates de peça, montagem e desenho.

Caso seus templates atuais tenham sido criados com uma versão diferente da que utilizam atualmente, atualizem todos eles para a versão atual.

### **Procedimento:**

1. Abra um novo arquivo, utilizando o template que será atualizado;
2. Vá em **Arquivo -> Salvar como**, e escolha a opção **Part Templates** (Template de peça), **Assembly Templates** (Template de montagem) ou **Drawing Templates** (Template de desenho), dependendo do template que você selecionou (peça, montagem ou desenho). O SolidWorks irá direcionar automaticamente para a pasta onde seus templates estão salvos. Caso tenha mais do que uma pasta onde seus templates estejam salvos, direcione-o manualmente. Salve o template, sobrescrevendo o arquivo antigo.

Não é necessário fazer nenhuma alteração no template!



3. Repita esse procedimento para todos os templates que os senhores utilizem (peça, montagem e desenho).

UVW Computação Gráfica

[suporte@uvw.com.br](mailto:suporte@uvw.com.br)

Sorocaba: (15) 3232-8808

(15) 3232-1151

Campinas: (19) 3236-1701

(19) 3236-3599